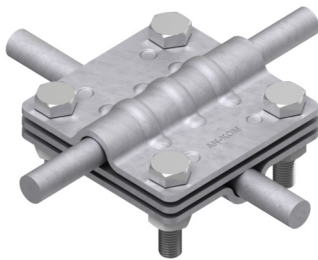


**ZŁĄCZA KRZYŻOWE 3-płytkowe**

**A191148**

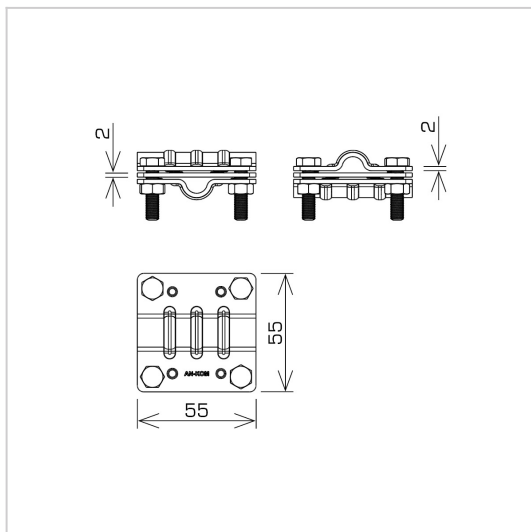


**WERSJA MATERIAŁOWA:**

stal ocynkowana ogniowo

**OPIS:**

Połączenie przewodów okrągłych w układzie krzyżowym oraz T.



|                                    |                         |
|------------------------------------|-------------------------|
| <b>symbol</b>                      | <b>A191148</b>          |
| typ                                | AN-05A/OG/-1            |
| <b>śruby</b>                       | M6 x 25                 |
| <b>wymiary łączonych przewodów</b> | Ø8 / Ø8                 |
| <b>wersja materiałowa</b>          | stal ocynkowana ogniowo |



AN-KOM 2 Sp. z o.o.  
Inwałd, ul. ks. Władysława  
Bukowińskiego 15  
34-120 Andrychów



an-kom.pl  
biuro@an-kom.pl



tel./fax  
+48 33 875 18 11  
+48 33 870 60 88