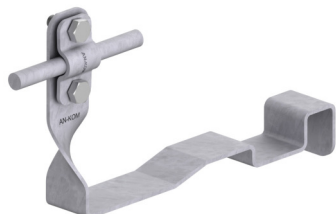


UCHWYTY DACHÓWKOWE profilowane skręcone i proste

E194420



**WERSJA MATERIAŁOWA:**

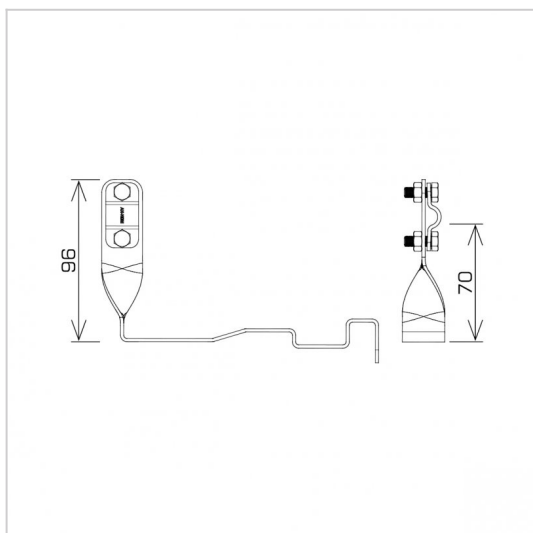
stal ocynkowana ogniowo

**OPIS:**

Uchwyty dachówkowe profilowane skręcone i proste są dedykowane do konkretnego typu dachówki. Umożliwiają prowadzenie przewodu odgromowego wzdłuż lub wszerz dachówki. Montaż odbywa się poprzez wsunięcie i zapięcie uchwyty pomiędzy dachówkami.

**SKRĘCONY** - prowadzenie przewodu wzdłuż dachówki

**PROSTY** - prowadzenie przewodu wszerz dachówki



<b>symbol</b> typ	<b>E194420</b> AN-28T/OG/
<b>PRODUCENT - nazwa dachówki</b>	ERLUS - E58 S BOGEN - Plano 11
<b>wzór</b>	wzór 21
<b>wymiar przewodu (mm)</b>	Ø8
<b>typ uchwyty</b>	skręcony
<b>wersja materiałowa</b>	stal ocynkowana ogniowo



AN-KOM 2 Sp. z o.o.  
Inwałd, ul. ks. Władysława  
Bukowińskiego 15  
34-120 Andrychów



an-kom.pl  
biuro@an-kom.pl



tel./fax  
+48 33 875 18 11  
+48 33 870 60 88