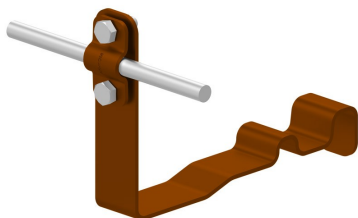


UCHWYTY DACHÓWKOWE profilowane skręcone i proste

E464236



DOSTĘPNE W KOLORACH



WERSJA MATERIAŁOWA:

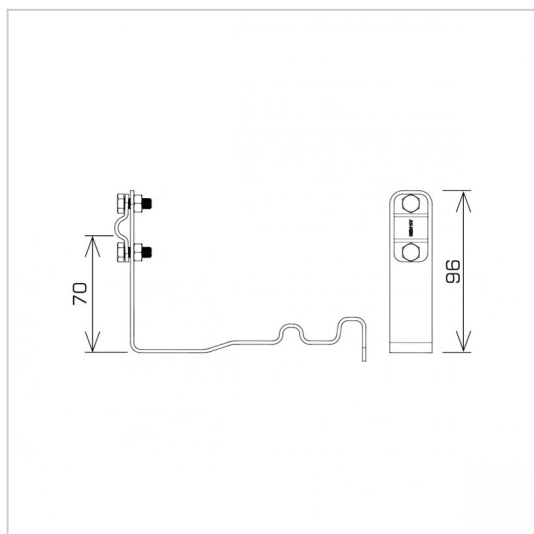
malowane

OPIS:

Uchwyty dachówkowe profilowane skręcone i proste są dedykowane do konkretnego typu dachówki. Umożliwiają prowadzenie przewodu odgromowego wzdłuż lub wszerz dachówki. Montaż odbywa się poprzez wsunięcie i zapięcie uchwyty pomiędzy dachówkami.

SKRĘCONY - prowadzenie przewodu wzdłuż dachówki

PROSTY - prowadzenie przewodu wszerz dachówki



symbol typ	E464236 AN-25B/LA/
PRODUCENT - nazwa dachówki	MONIER / BRAAS / RUPP CERAMIKA - Sirius 13
wzór	wzór 6
wymiar przewodu (mm)	Ø8
typ uchwyty	prosty
wersja materiałowa	malowane



AN-KOM 2 Sp. z o.o.
 Inwałd, ul. ks. Władysława
 Bukowińskiego 15
 34-120 Andrychów



an-kom.pl
 biuro@an-kom.pl



tel./fax
 +48 33 875 18 11
 +48 33 870 60 88